

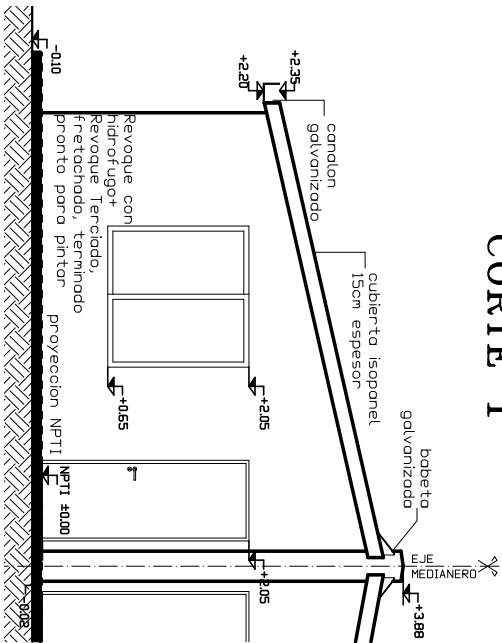
CORTE 1

CORTE 2

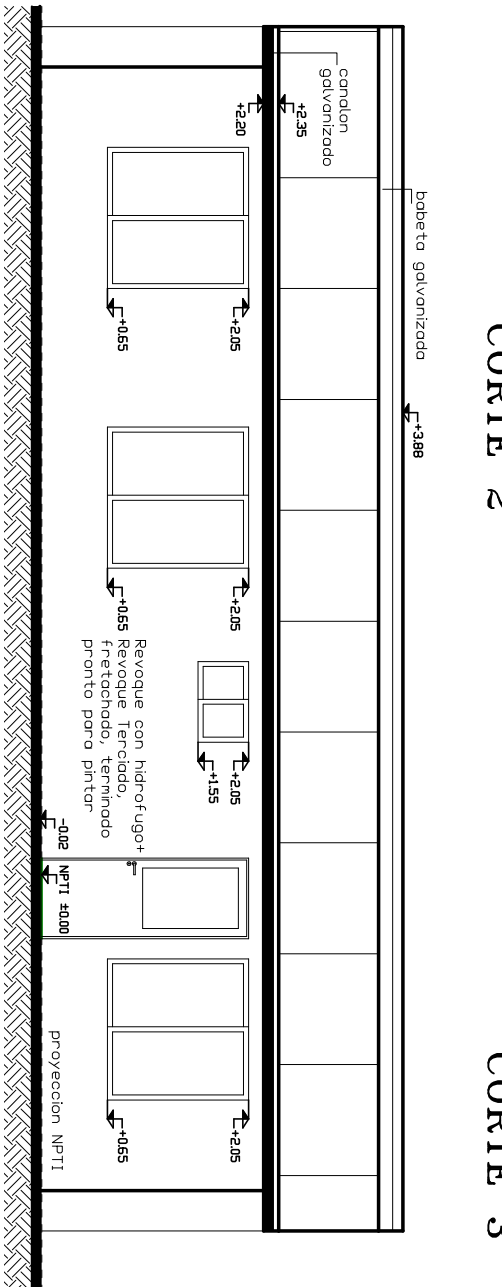
CORTE 3

ACIARACIONES:

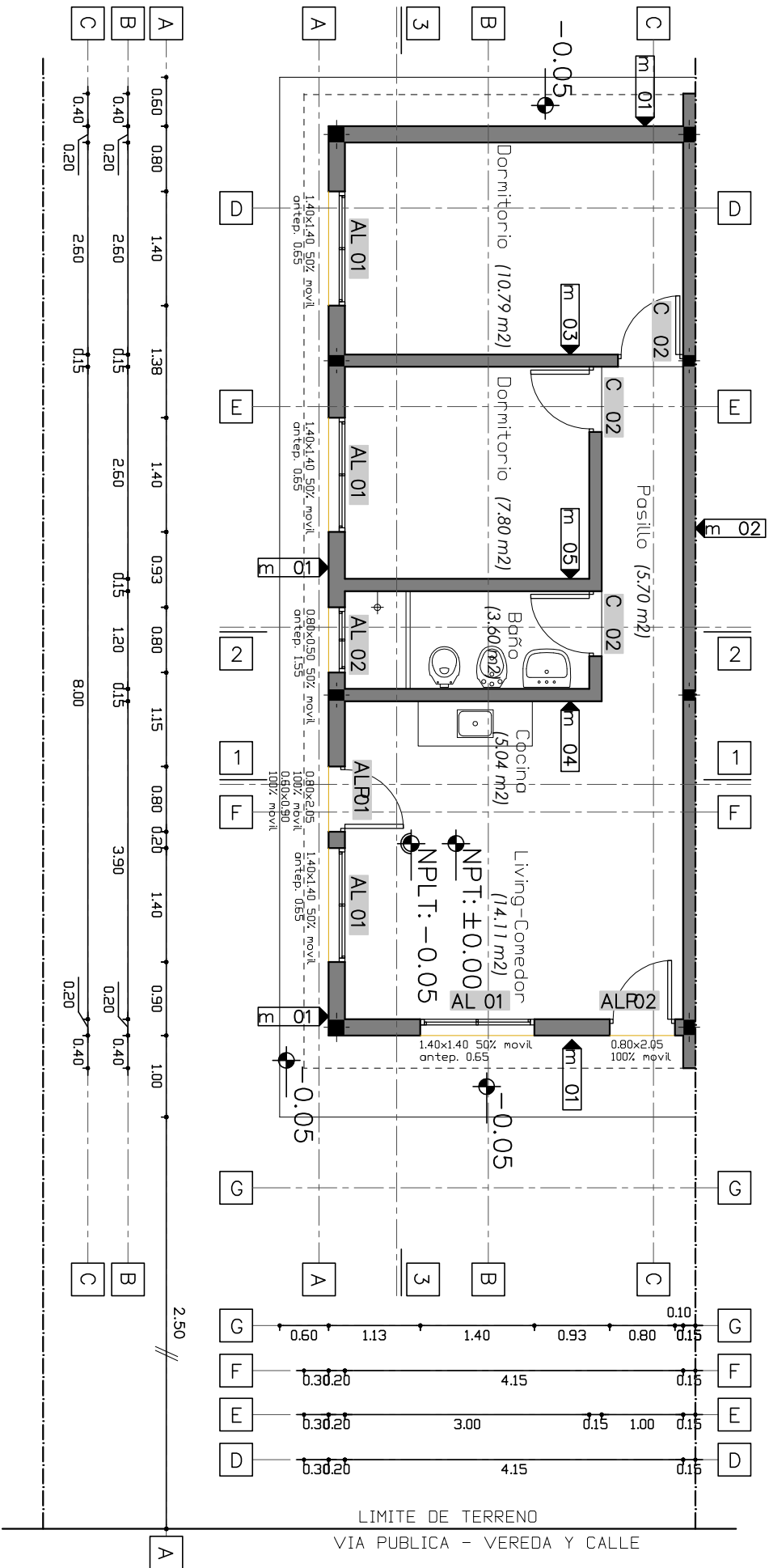
- NPT o NPTI (Nivel de Piso Terminado - Interior), 5cms. por encima de NPLT.
- NPLT (Nivel Ploteo Terminado), utilizar los NPLT que figuran en los planos:
- 21 IS--PR-P.M.A--B*,EN, 22 IS--PR-P.M.C--D*,EN, 23 IS--PR-P.M.559--560*,EN,--
- La Empresa construye la Plotea de cimentación y umbrales para colocación de puertas. No realiza carpeta nivelación, ni terminaciones de pavimentos y zoclos. También debe construir muros y revocos al interior y al exterior que se muestran (acabado pronto para pintar) con todas sus especificaciones, pero no realiza los tareas de revestimientos y pintura.



FACHADA FRONTAL



FACHADA LATERAL



PLANTA

PROGRAMA DE RELOCALIZACION			
M E R C E D E S			
PLANO PARA LICITACION: 11/11/2022. TIPO:BASE HABITACIONAL 2 DORMITORIOS ALBAÑILERIA: PLANTA. CORTES. FACHADAS.			
CODIGO:	35 IS-PR3-T2d.A		ESCALA 1:75
			LAMINA N° 35
REV.1	-	-	-
REV.N°	FECHA	DETALLE	